

R2徳耕 ストマネ 中岸 排水機場補修工事
－ 図 面 目 録 －

製図基準 : 製図基準に準拠していない。

工種 :

番 号	図 面 名 称	縮 尺	枚 数	備 考
	位置図		1	
A-01	特記仕様書		1	
B-01	一般平面図	S=1:60	1	
B-02	建屋屋外図	S=1:60	1	
B-03	建屋屋内図	—	1	
計			5	

位置図

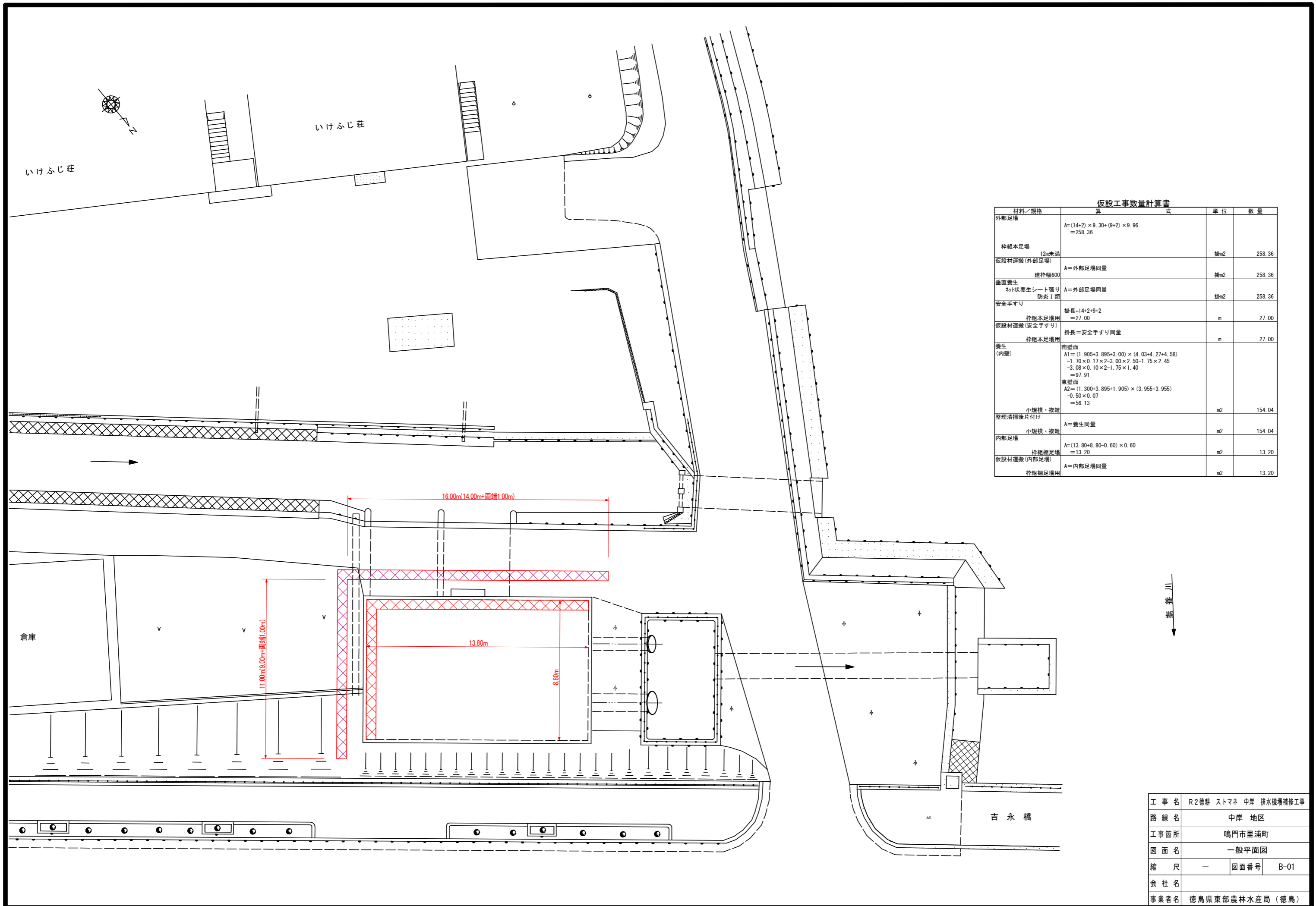
工事名：R2徳耕 ストマネ 中岸 排水機場補修工事

工事箇所：鳴門市里浦町

工事箇所
中岸排水機場



出典：国土地理院発行2.5万分1地形図 電子地形図25000 (国土地理院) を加工して作成

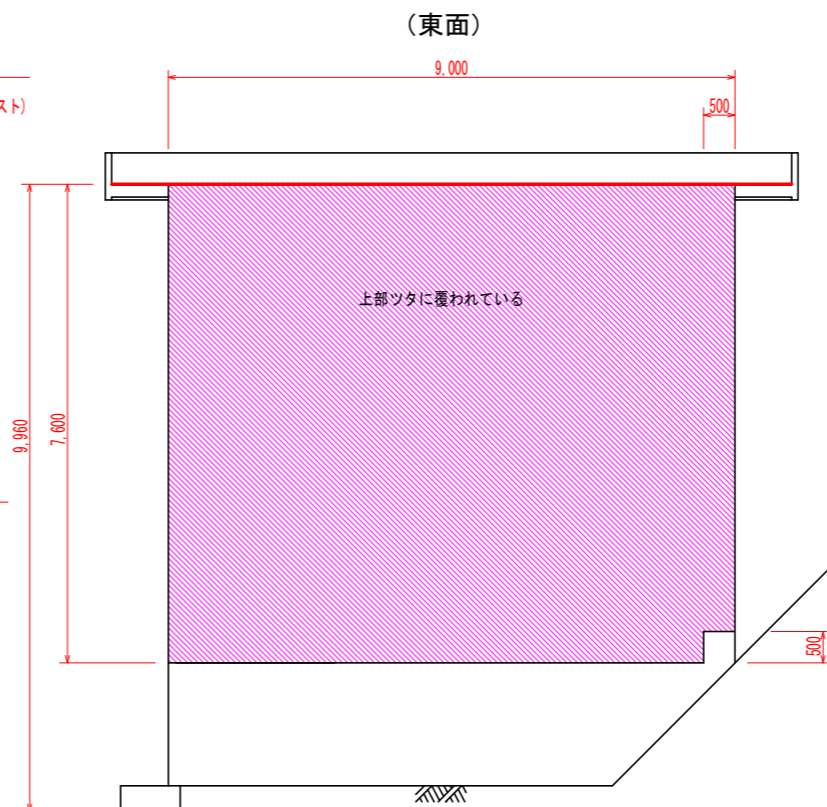
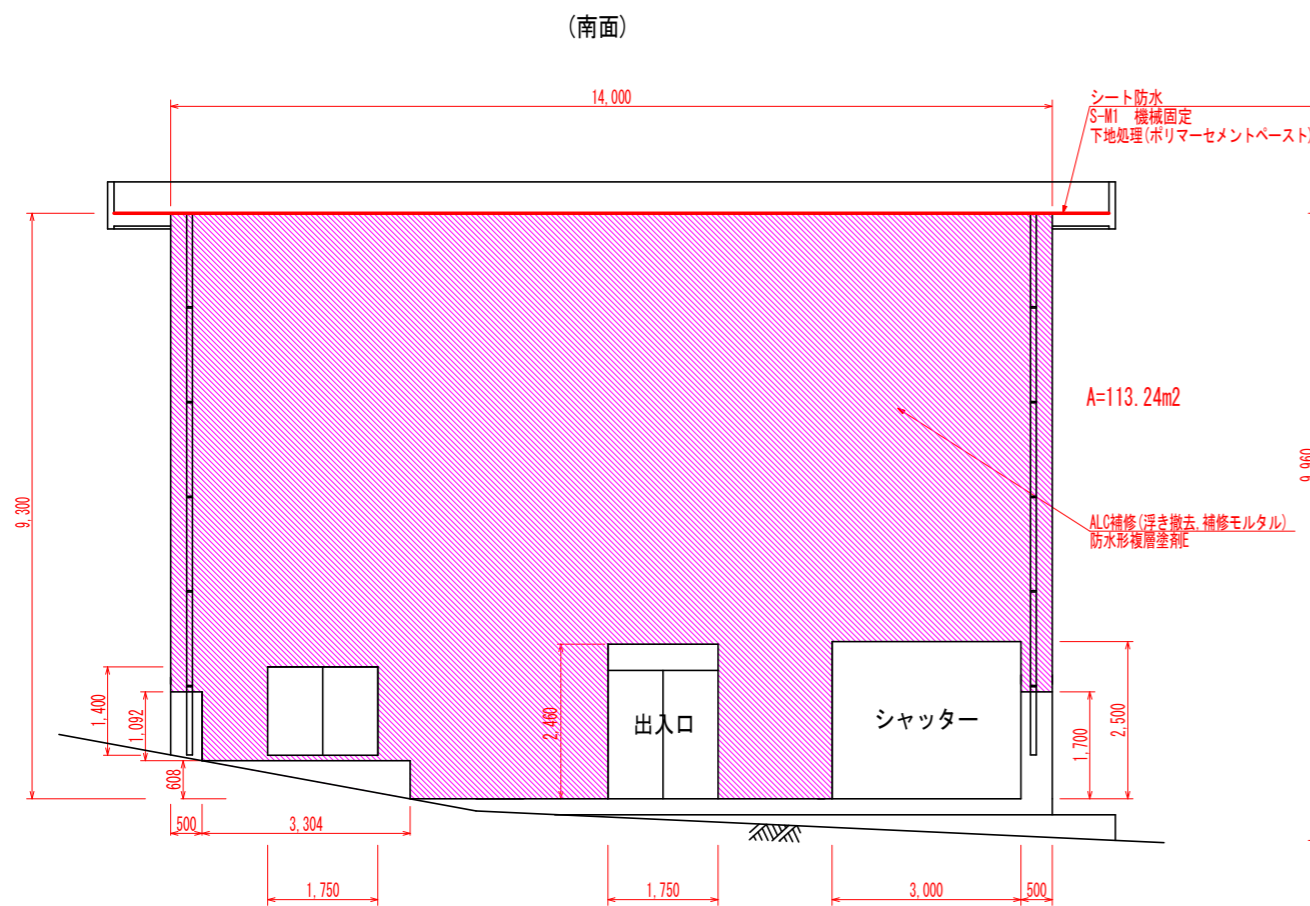
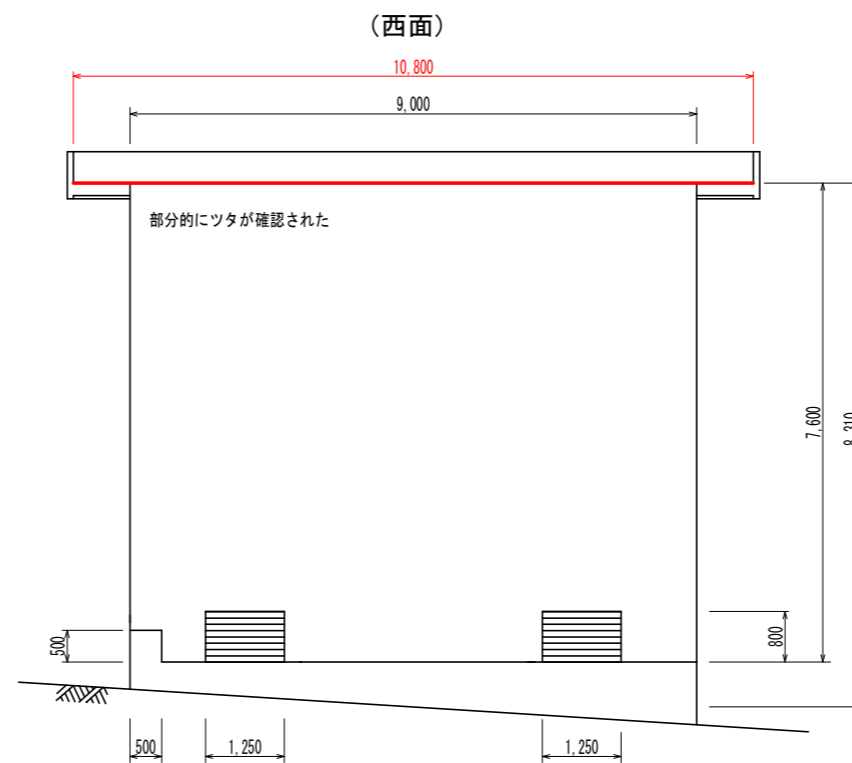
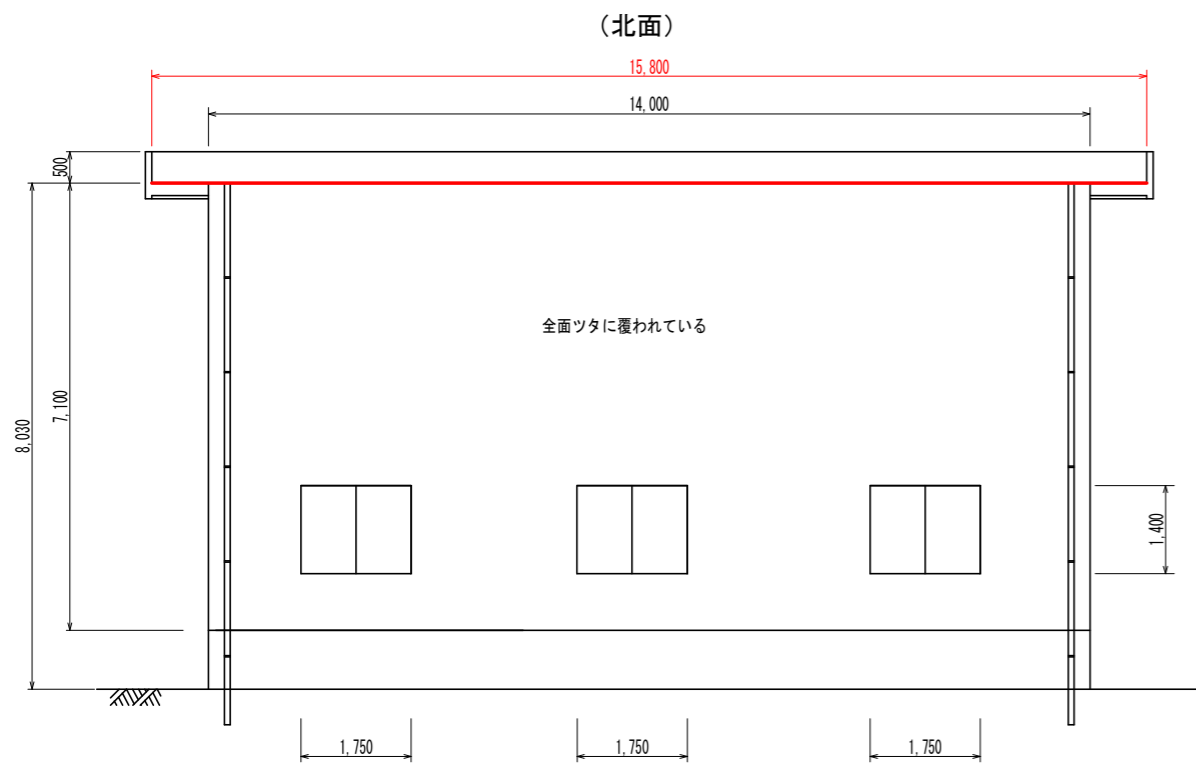


仮設工事数量計算書

材料/規格	算式	単位	数量
外部足場	$A = (14+2) \times 9.30 + (9+2) \times 9.96$ = 258.36		
枠組本足場 12m未満		掛m2	258.36
仮設材運搬(外部足場)	A=外部足場同量	掛m2	258.36
建枠幅600			
垂直養生 襖状養生シート張り 防炎I類	A=外部足場同量	掛m2	258.36
安全手すり	掛長=14+2+9+2 = 27.00	m	27.00
枠組本足場用 仮設材運搬(安全手すり)	掛長=安全手すり同量	m	27.00
養生 (内壁)	南壁面 $A1 = (1.905+3.895+3.00) \times (4.03+4.27+4.58)$ $-1.70 \times 0.17 \times 2 - 3.00 \times 2.50 - 1.75 \times 2.45$ $-3.08 \times 0.10 \times 2 - 1.75 \times 1.40$ = 97.91 東壁面 $A2 = (1.300+3.895+1.905) \times (3.955+3.955)$ -0.50×0.07 = 56.13	m2	154.04
小規模・複雑 整理清掃後片付け	A=養生同量	m2	154.04
内部足場	$A = (13.80+8.80-0.60) \times 0.60$ = 13.20	m2	13.20
枠組本足場用 仮設材運搬(内部足場)	A=内部足場同量	m2	13.20
枠組本足場用			

工事名	R2徳耕 ストマネ 中岸 排水機場補修工事		
路線名	中岸 地区		
工事箇所	鳴門市里浦町		
図面名	一般平面図		
縮尺	—	図面番号	B-01
会社名			
事業者名	徳島県東部農林水産局 (徳島)		

中岸排水機場
建屋屋外（基礎・上家）S=1:60



外壁防水塗装工事数量計算書

材料/規格	算式	単位	数量
水洗い (外壁)	南壁面 A1=9.30×14.00-1.092×0.50-1.40×1.75-2.46 ×1.75-2.50×3.00-1.70×0.50-0.608×3.304 =112.54 東壁面 A2=7.60×9.00-0.50×0.50 =68.15		
高圧水洗浄 (60~80kg/cm ²)		m ²	180.69
防水形複層塗材E	A=水洗い同量	m ²	180.69
外装薄塗材E	A=水洗い同量	m ²	180.69

屋上防水工事数量計算書

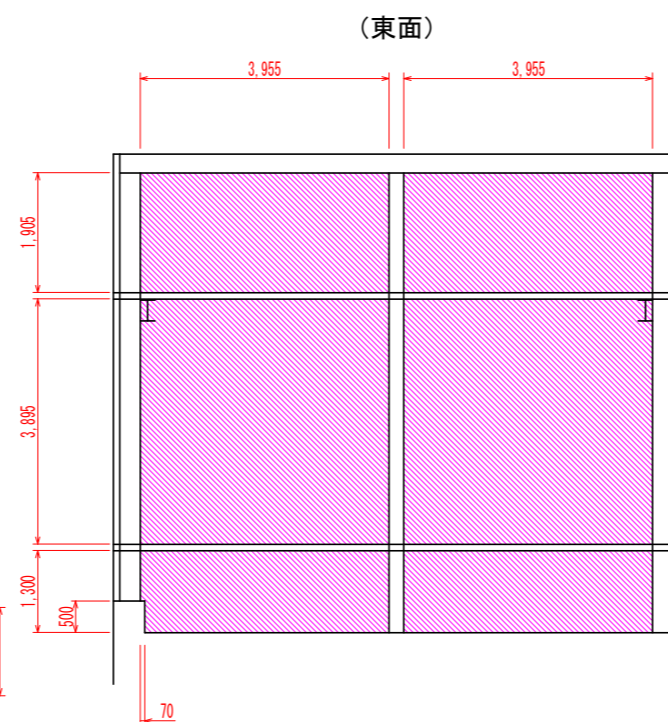
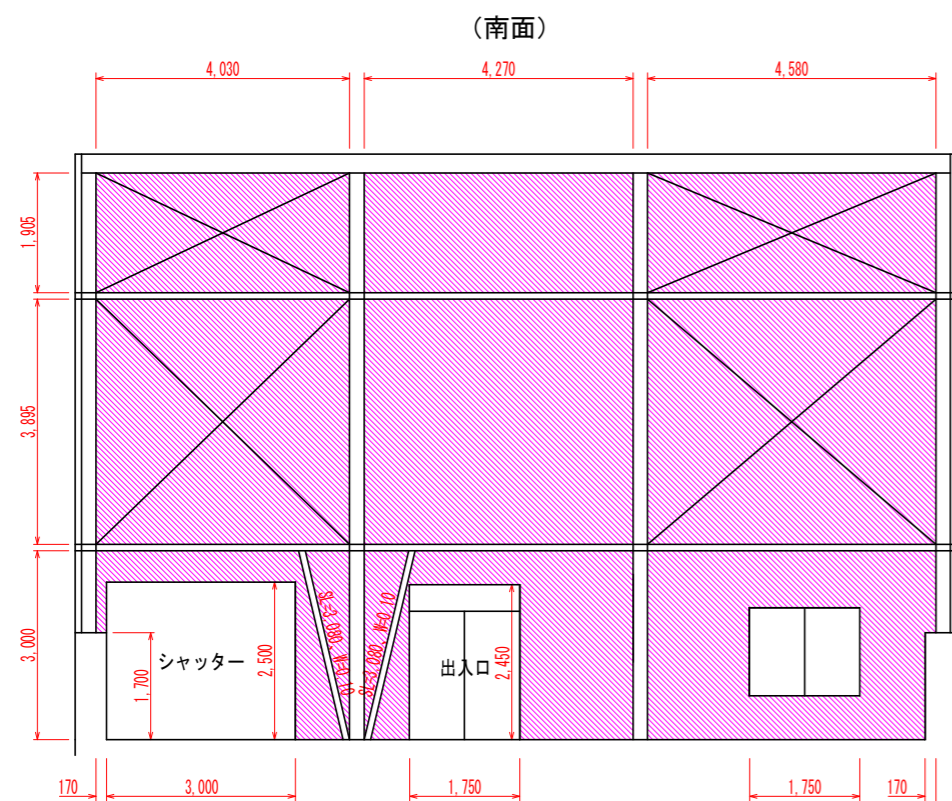
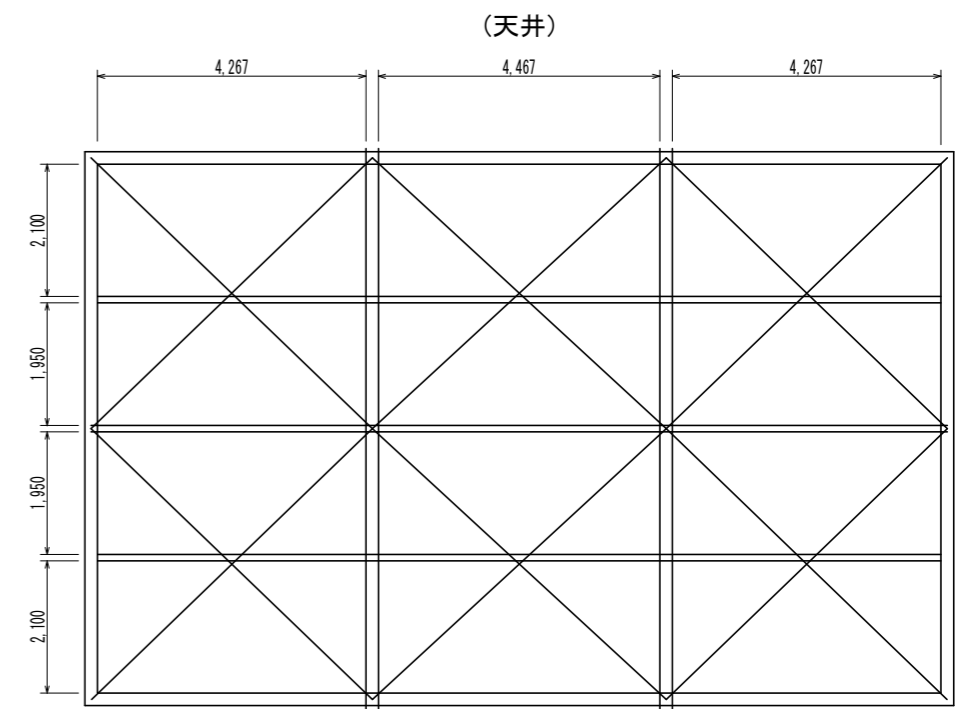
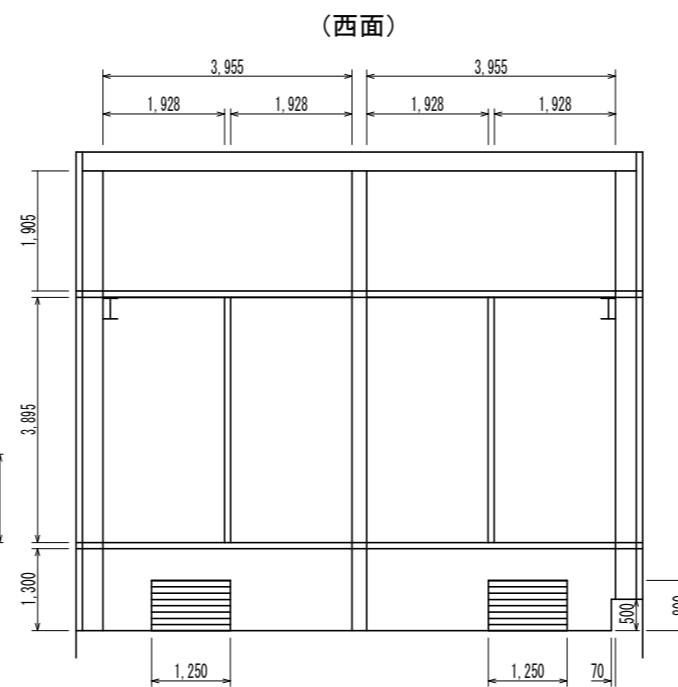
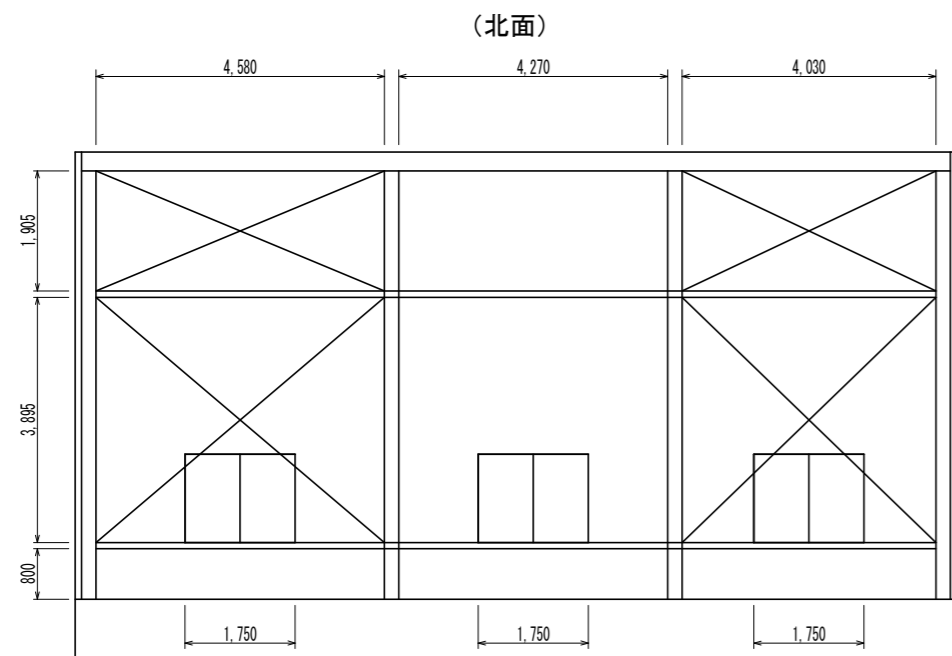
材料/規格	算式	単位	数量
シート防水(かぶせ工法)	平場 A1=15.8×10.8=170.64		
S-M1, 加硫ゴム系 機械固定工法		m ²	170.64
下地調整	A=シート防水(かぶせ工法)同量	m ²	170.64
ポリマーセメントペースト		m ²	170.64

凡例

ひびわれ	
遊離石灰を伴うひびわれ	
遊離石灰	
剥離	
鉄筋露出	
うき	
その他	

工事名	R2徳耕 ストマネ 中岸 排水機場補修工事
路線名	中岸 地区
工事箇所	鳴門市里浦町
図面名	建屋屋外図
縮尺	S=1:60 図面番号 B-02
会社名	
事業者名	徳島県東部農林水産局 (徳島)

中岸排水機場
建屋屋内 (上家) S=1:60



内外壁補修工事数量計算書

材料/規格	算式	単位	数量
内・外壁調査 (外壁)	南壁面 A1=9.30×14.00-1.092×0.50-1.40×1.75-2.46 ×1.75-2.50×3.00-1.70×0.50-0.608×3.304 =112.54 東壁面 A2=7.60×9.00-0.50×0.50 =68.15		
(内壁)	南壁面 A3=(1.905+3.895+3.00)×(4.03+4.27+4.58) -1.70×0.17×2-3.00×2.50-1.75×2.45 -3.08×0.10×2-1.75×1.40 =97.91 東壁面 A4=(1.300+3.895+1.905)×(3.955+3.955) -0.50×0.07 =56.13	m ²	334.73
目視、打診、マーキング			
ALC補修	A=334.73×5%	m ²	16.74
シーリング撤去	A=(9.0+14.0)/0.60=38.3≒39本 =39.0×7.0=273.00	m	273.00
シーリング打替	A=シーリング撤去同量	m	273.00

凡例

ひびわれ	
遊離石灰を伴うひびわれ	
遊離石灰	
剥離	
鉄筋露出	
うき	
その他	

工事名	R2徳耕 ストマネ 中岸 排水機場補修工事
路線名	中岸 地区
工事箇所	鳴門市里浦町
図面名	建屋屋内図
縮尺	S=1:60 図面番号 B-03
会社名	
事業者名	徳島県東部農林水産局 (徳島)